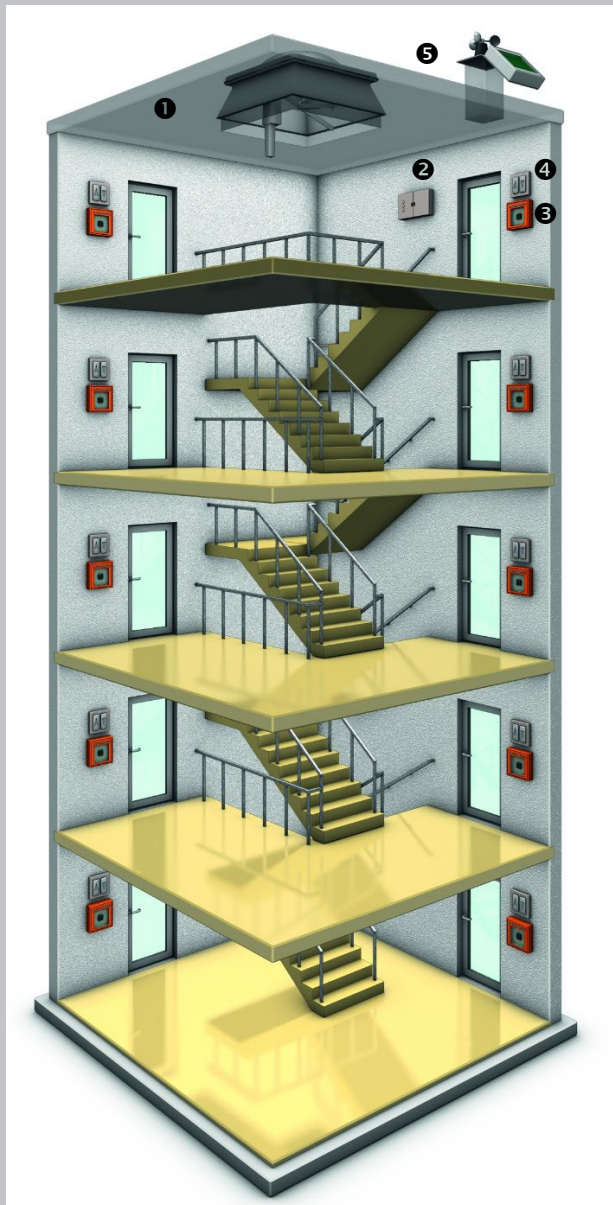


NAUHEIMER RWA-TREPPENHAUS-SET ELEKTRISCH



Auslösekomponenten

- ❶ Lichtkuppel mit Auslösebeschlag 24 Volt elektrisch
- ❷ Elektrische Steuereinheit 24 Volt
- ❸ Elektrische Handauslösetaster
- ❹ Lüftungstaster
- ❺ Wind- und Regenmeldeanlage

Natürlich wirkende Rauch- und Wärmeabzugsgeräte (NRWG) nach LBO 24 Volt

24 V NRA-Anlagen werden von uns überwiegend in Treppenhäusern, Versammlungsstätten und Gebäuden, die der Landesbauordnung (LBO) unterliegen eingesetzt.

Dabei werden Standard-Lichtkuppeln mit zugelassenen Systemkomponenten verbaut.

Die Größe der Kuppel richtet sich nach der jeweils gültigen LBO und der Größe der zu entrauchenden Treppenhausgrundfläche (in der Regel 5% jedoch min. 1m²).

Die Ansteuerung der RWA-Auslösung erfolgt über einen Handauslösetaster und einen automatischen Melder, der die elektrische Steuereinheit auslöst.

Eine optionale Aufschaltung an eine BMZ ist möglich.

Wir planen, projektieren, berechnen und optimieren RWA-Anlagen gemäß den Bauauflagen bzw. Forderungen unter Einhaltung aktuell gültiger Normen und Vorschriften.

