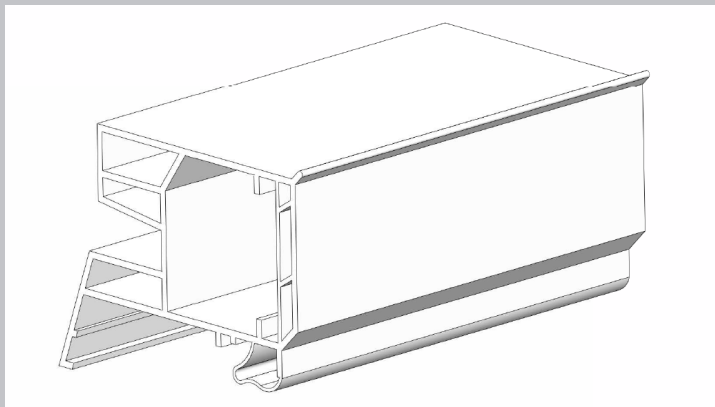


NAUHEIMER LÜFTERRAHMEN TYP: 45



PRODUKTEINZELHEITEN:

Mechanische Merkmale	PVC HOSTALIT
Thermische Merkmale U-Wert W/m ² K	1,50 W/m ² K
Dichte	1500 kg/m ³
VICAT Erweichungspunkt	81°
Brandverhalten DIN EN 13501	B1 nach DIN 4102 E nach EN 11.925.2

Das Lüfterrahmenprofil besteht aus einem äußerst festen HART-PVC, welches UV- und witterungsbeständig ist.

Durch den vielschichtigen Konstruktionsaufbau wird eine nahezu wärmebrückenfreie Konstruktion erreicht, welcher der Rahmenkonstruktion Eigenkondensatfreiheit verschafft.

Den neuesten technischen Ansprüchen und Forderungen passt sich der Klassiker unserer Produktpalette flexibel an. Durch regelmäßige Innovation ist die Nauheimer Lichtkuppel, unter Einhaltung der gültigen Normen, für jeden Einbaubereich einsatzfähig.

Einsatzgebiete:

- Architektonischer Wohnungsbau
- Industriebau
- Sanierung
- Sportstätten
- Fassaden
- RWA-Geräte nach
 - LBO
- Tägliche Lüftung
 - Elektromotor
 - Dachausstieg

