

NAUHEIMER FLACHDACHFENSTER

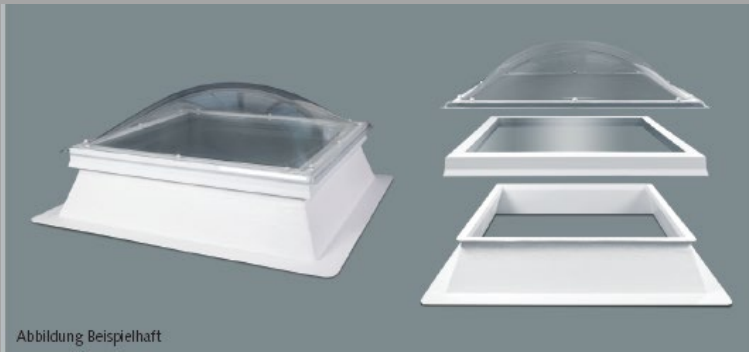


Abbildung Beispielhaft

| | |
|---|---|
| Widerstand gegen abwärts gerichtete Lasten | DL 1500 |
| Widerstand gegen aufwärts gerichtete Lasten | UL 1500 |
| Schallwert | 38 db (1-schalig) |
| Brandverhalten | Lichtkuppel E / nicht brennend abtropfend |
| | Glas A1 |
| | Lüfterrahmen E |
| Durchsturzsicherheit nach DIN 18008-6 | ESG-VSG Wärmeschutzverglasung |

| TECHNISCHE WERTE Lichtkuppel inkl. Lüfterrahmen | | | | | | |
|---|------------|------|-----------|------------|------|-----------|
| Typ Kuppel | 2-schalig | | | 3-schalig | | |
| U-Wert Wärmedurchgangskoeffizient | 0,80 W/m²K | | | 0,74 W/m²K | | |
| Werte (Verglasung) | klar | opal | heat-stop | klar | opal | heat-stop |
| T-Wert Lichttransmissionsgrad % | 67 | 56 | 42 | 61 | 52 | 39 |
| G-Wert Gesamtenergiedurchlassgrad % | 41 | 38 | 21 | 35 | 32 | 19 |

| ÖFFNUNGSSYSTEM bestehend aus einem 230/24 Volt Spindelmotor | | | |
|---|------------------|-----|---------|
| Hub (mm) | 300 | 500 | 750 |
| Kraft (N) | 300 | 500 | 1000 |
| Netzspannung | 230 Volt – 50 Hz | | 24 Volt |

| NAUHEIMER AUFSATZKRANZ | | | |
|-----------------------------------|--------------------------|-------|-------------|
| Höhe | 15 cm | 30 cm | 50 cm |
| Weitere Höhen auf Anfrage möglich | | | |
| Stärke | 20 mm | | 40 mm |
| U-Wert | 0,936 W/m²K | | 0,516 W/m²K |
| Brandlast | B s1, d0 EN 13501-1:2007 | | |
| Farbe | ähnlich RAL 9010 | | |

Das Nauheimer Flachdachfenster besteht aus einem isolierenden PVC-Rahmen im Mehrkammeraufbau. Seine durchsturzsichere Verglasung ist mit einer mindestens 2-schaligen Lichtkuppel kombiniert. Die Lichtkuppel ist farblos, opal oder mit Hitzeschutz lieferbar.

Das Flachdachfenster entspricht wegen seines guten Wärmedurchgangskoeffizienten dem vorgeschriebenen Passivhausstandard <1,0 W/m²K (kein zertifiziertes Passivhaus-System). Optionale Ausführung:

- 230 Volt Antrieb
- 24 Volt Antrieb (RWA)
- Plissee
- Funkfernbedienung
- Dachausstieg

Der Aufsatzkranz von BÖRNER kann individuell in verschiedenen Höhen und Stärken hergestellt werden. Vorteile gegenüber Flachdachfenster ohne gewölbte Lichtkuppelschale auf einem Blick:

- geringere Schmutzablagerung
- keine Verdunkelung durch Schnee bei Flachglas
- geringere Schneelast durch gewölbte Außen-Lichtkuppelschale
- höherer Selbstreinigungseffekt
- einfacher Antriebswechsel
- wartungsfreie Spindelantriebe
- als RWA-Anlage verwendbar
- einfacher Austausch der Lichtkuppel
- keine Wasserlachen auf dem Fenster



Größen Deckenöffnungsmaß OKD

| | | | | |
|---------|---------|---------|---------|---------|
| 60x60 | 110x110 | 60x90 | 100x240 | 120x240 |
| 70x70 | 120x120 | 60x120 | 100x250 | 120x250 |
| 80x80 | 125x125 | 90x120 | 100x300 | 120x270 |
| 90x90 | 140x140 | 100x150 | 120x150 | 150x180 |
| 100x100 | 150x150 | 100x200 | 120x180 | |

