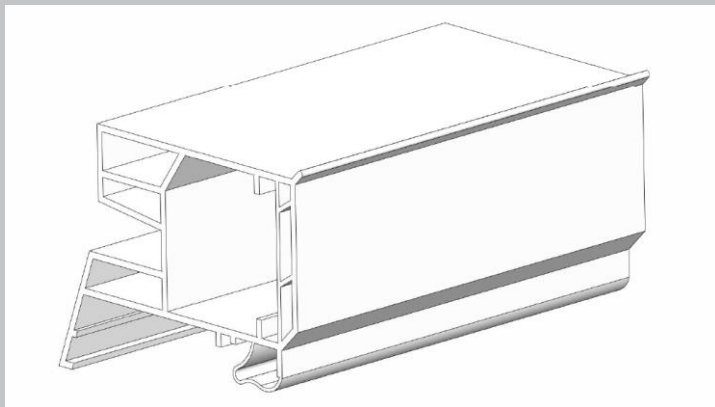


## NAUHEIMER LÜFTERRAHMEN TYP: 45



### PRODUKTEINZELHEITEN:

Mechanische Merkmale	PVC HOSTALIT
Thermische Merkmale U-Wert W/m <sup>2</sup> K	1,50 W/m <sup>2</sup> K
Dichte	1500 kg/m <sup>3</sup>
VICAT Erweichungspunkt	81°
Brandverhalten DIN EN 13501	B1 nach DIN 4102 E nach EN 11.925.2

Das Lüfterprofil besteht aus einem äußerst festen HART-PVC welches UV- und Witterungsbeständig ist. Durch den vielschichtigen Konstruktionsaufbau wird eine nahezu wärmebrückenfreie Konstruktion erreicht welcher der Rahmenkonstruktion Eigenkondensatfreiheit verschafft. Die Wanddicken betragen 3 mm.

Den neuesten technischen Ansprüchen und Forderungen passt sich der Klassiker unserer Produktpalette flexibel an. Durch regelmäßige Innovation ist die Nauheimer Lichtkuppel, unter Einhaltung der gültigen Normen, für jeden Einbaubereich einsetzbar.

### Einsatzgebiete:

- Architektonischer Wohnungsbau
- Industriebau
- Sanierung
- Sportstätten
- Fassaden
- RWA-Geräte nach
  - MIndBauRL
  - LBO
- Tägliche Lüftung
  - Elektromotor
  - Dachausstieg

