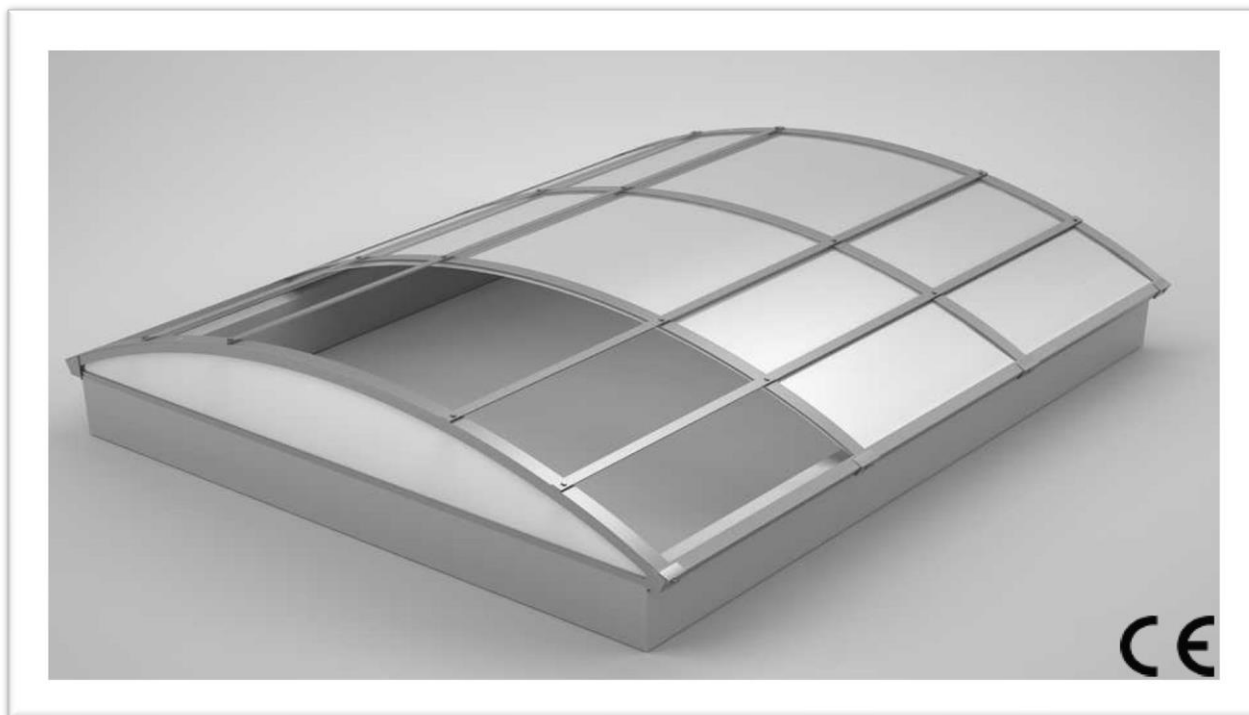


NAUHEIMER TAGESLICHT**DURCHSTURZSCHUTZ TYP : DS 1****PRODUKTEIGENSCHAFTEN**

- Effektive und ökonomische Lösung der Durchsturzicherheit
- Dauerhafte Durchsturzicherheit geprüft mit 1200 J
- Einfache Montage - perfekt auch zur Nachrüstung
- Geringer Einfluss auf die Lichtdurchlässigkeit des Lichtband
- niedriges Gewicht und leichter Transport
- Pulverbeschichtung nach Wunsch (RAL-Farben)
- Geprüft nach EN 14963:2006 gemäß GS.BAU 18.1 Prüfgrundsätzen

11.12.2020